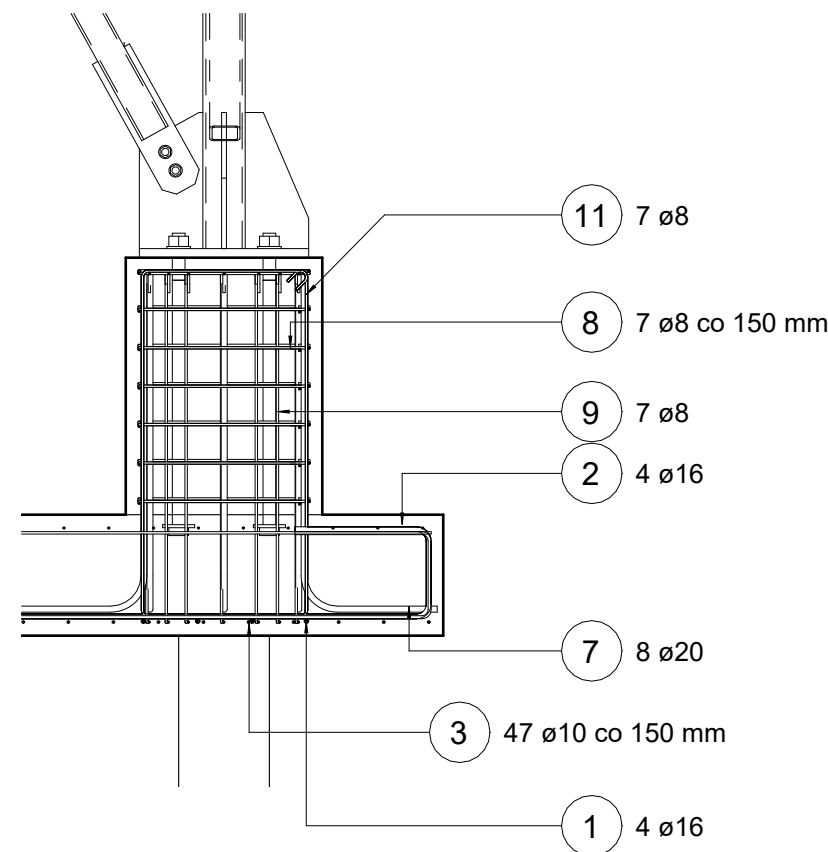
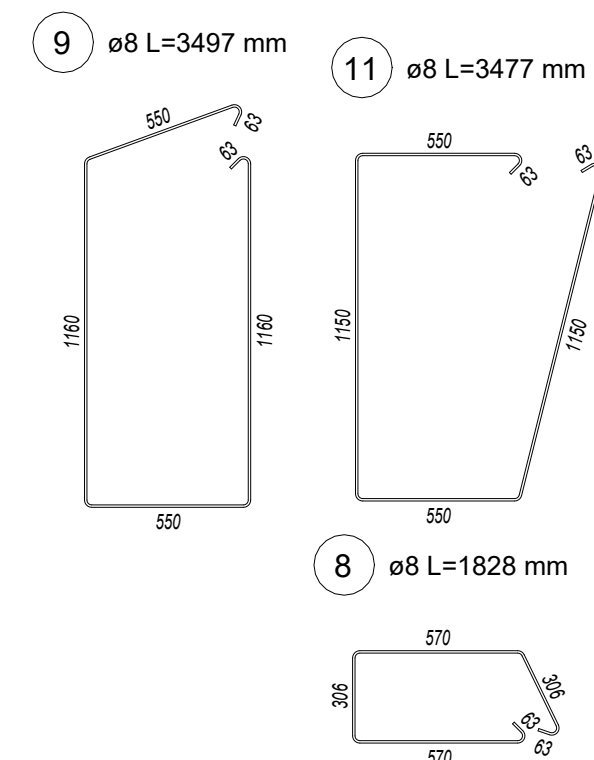


Uwagi:
1. Stosować elementy dystansowe (kobyłki) z drutu #8 w ilości 4szt/m².
2. Maksymalne siły działające na pal:
A. Siła pionowa: +700 / -500 kN
B. Siła pozioma kier x: +70 / -10 kN
Siła pozioma kier y: +10 / -80 kN

Uwagi:
Beton: C25/30 W8
Zbrojenie: A-IIIN
Otulina: 4cm



Naddatek zbrojenia - pale	
Średnica pręta	Waga prętów
8 mm	0.14 t
16 mm	1.03 t
	1.17 t

Zestawienie zbrojenia średnicami fundamentu		
Średnica pręta	Długość pręta	Waga prętów
8 mm	98.759 m	0.54 t
10 mm	16.590 m	0.53 t
16 mm	72.205 m	0.54 t
20 mm	6.060 m	0.13 t
	193.615 m	1.74 t

Objekt:	BUDOWA WIEŻY OBSERWACYJNO-WIDOKOWEJ WRAZ Z INSTALACJĄ ODGROMOWĄ ORAZ INFRASTRUKTURĄ TOWARZYSZĄCĄ (W TYM OBIEKTY MAŁEJ ARCHITEKTURY, DOJŚCIE)		PROJEKT TECHNICZNY
	Nazwa:	Wzg. rys. pauz.	
	Fundamenty		
Lokalizacja:			PROJEKT Nr rys. K-0
Jedn. Ewid.: BUDZÓW Obręb: BIENKÓWKA Dz. Nr Ewid.: 1228/14			
Projektował: Bartosz Pobożniak upr.nr MAP/0198/PWBKb/24		Sprawdził: Paweł Pobożniak upr. nr 259/2001	